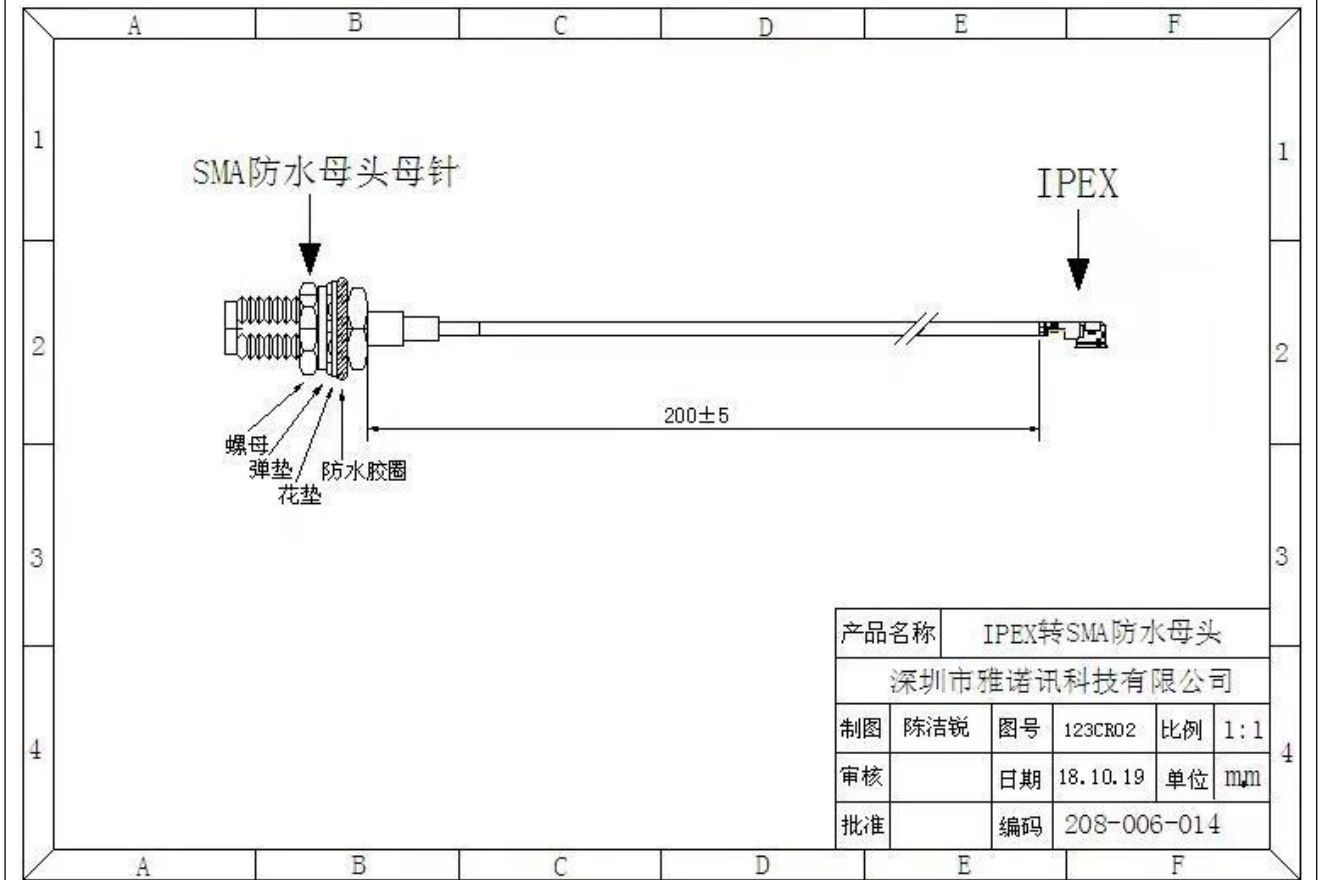


产品规格书 Technical data of product		连接线名称 RF OF cable	同轴连接线	
		电缆型号 Type of cable	I-PEX-137	产品标准 Standard
项 目 Item		产品结构 Structure of product		
连接器技术参数 Connector Technical Characteristics	使用频率范围 (MHz) Frequency Range	0~12.4G		
	电压驻波比 V.S.W.R	≤1.50+0.02f		
	特性阻抗 Impedance (Ω)	50Ω		
	插入损耗 Insertion Loss	0.6DB		
	表面涂覆 Plating	镀锡 gold plated		
	介电强度 KV	50±2		
	绝缘体 Insulator	聚四氟乙烯 PTFE		
同轴电缆技术参数 RG Flexible Cables Technical Characteristics	电缆型号 Cable Type	UI-137		
	中心导体 Center Conductor	0.2 (铜度银/Sliver Plated)		
	绝缘介质直径 Insulation Dimensions	Ø 0.5±0.1mm (聚四氟乙烯/PTFE)		
	屏蔽外导体直径 Screen Dimensions	Ø1.37 (镀锡/Sliver Plated)		
	护套直径 Jacket Dimensions	Ø1.37		
	标准阻抗 Nominal Impedance	50Ω		
环境参数 Environment Specifications	工作温度 Operation temperature	-55~+150℃		
	湿度 Operation Relative humidity	55%~75%		
火花试验电压 Testing voltage of spark		2000V		
试验电压 Testing voltage		2000V		
拉力测试 PULLING FORCE		用拉力计接头及线材间进行拉力测试. 1分钟静拉, 可承受拉力为 0.3Kg 无任何现象显示电器性能之损坏.		
振动测试 VIBRATION TEST		以 1.10mm 和振幅和 33.30Hz/sec 振动频率以 X 轴方向振动 48 分钟, Y 轴方向振动 48 分钟, Z 轴方向振动 90 分钟, 无任何现象显示电器性能之损坏.		
强度测试 STRENG TEST		一个 5 磅之静负荷施加放线端底部持续一分钟. 无任何现象显示机械及电器性能之损坏.		
衰减(典型值) Attenuation(Typical)(≧ dB/m)	1000MHz	0.31dB		
	2000 MHz	0.52dB		
	3000MHz	0.59dB		
	4000MHz	0.61dB		
	5000MHz	0.65dB		

产品图片



产品名称	IPEX转SMA防水母头				
深圳市雅诺讯科技有限公司					
制图	陈洁锐	图号	123CR02	比例	1:1
审核		日期	18.10.19	单位	mm
批准		编码	208-006-014		

Structure diagram of product

产品结构图



应用 Application			
<p>应用于高频传输，特别是发报机、接收器、电脑、无线电设备、视频信号、射频信号传输等主馈线和天线以及主馈线和射频设备之间的连接线。</p> <p>Coaxial cables are used in high frequency transmission, especially for transmitters and receivers, computers, radio and TV transmissions. The varied mechanical, thermal and electronic properties of Coaxial cables mean that they can be used up into the GHz levels, as per cable type.</p>			
备注 Remarks	环保，符合RoHS规定。 According as RoHS		
批准 Approval		客户名称 Customer's name	
审核 Examine		文件编号 Number of document	
编制 Establishment		日期 Date	2011-10-25

附件：包装要求及明细图按