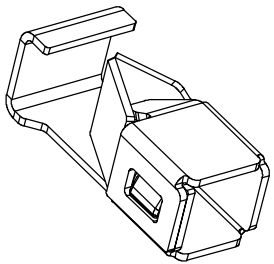


版次	ECN编号	修订描述	制图
A2		长度6.00尺寸变更为6.50	HUANG 2018/10/05
A3	ECN23-144	调整拉力要求与剥线长度	WXY 2023/05/19

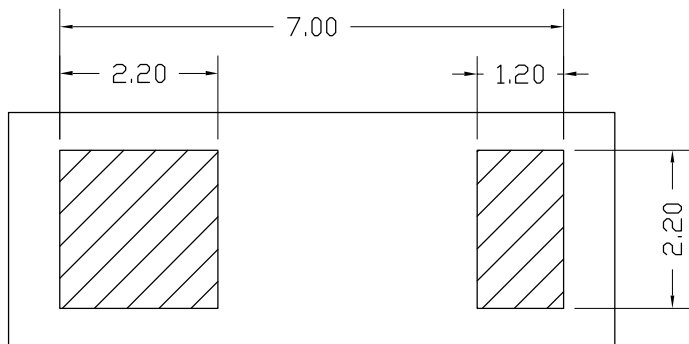
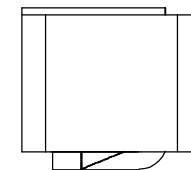
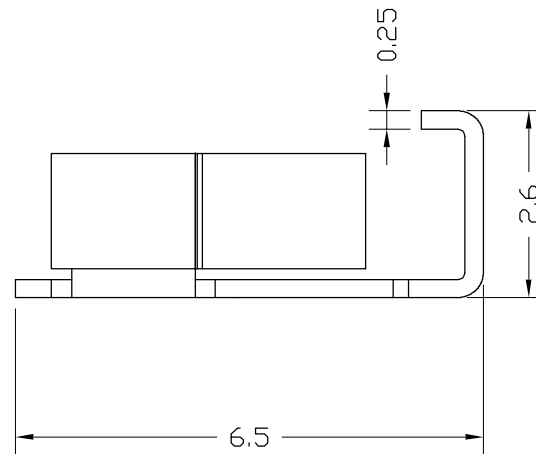
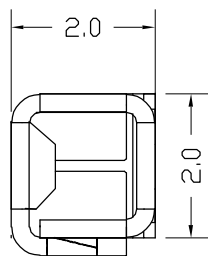
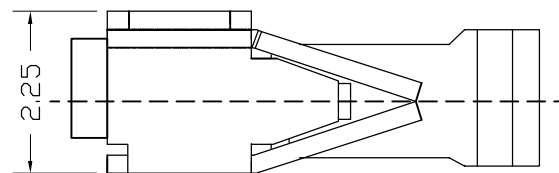
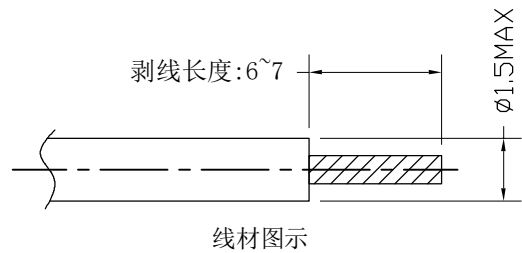


技术参数

- 额定电压：由PCB间距确立电压等级
- 接触电阻： $\leq 25m\Omega$
- 适用线规：22AWG ~ 28AWG
- 环境温度： $-40^{\circ}C \sim +125^{\circ}C$
- 材 质：磷铜，镀锡
- 焊锡面积： $\geq 95\%$

线规	额定电流	吊重
28AWG	0.8A	4.5N
26AWG	1A	10N
24AWG	2A	15N
22AWG	3A	15N

Rated Voltage: 260V (AC DC)
Material: Copper



PCB LAYOUT
TOLERANCE: ± 0.05

Factory: Xiamen Fucon IMP&EXP CO.,LTD

Part No.: SMD2x2
SMD - series of spring contact (pin for soldering to PCB)
2x2 - contact size (2.0 x 2.25 mm)

未注尺寸公差参照			投影类型		单位	mm	制图	HUANG 2018/10/05	料号	02.07.002.0001	
X. ± 0.35	X.XX ± 0.20	X.X° $\pm 5^{\circ}$	比例	1:1	审核		产品名称	SMD2x2			
X.X ± 0.25	X.XXX ± 0.10	X.XX° $\pm 2^{\circ}$	图号	POSMD-001	版次	A1	核准	SMD贴片式裸铜端子			