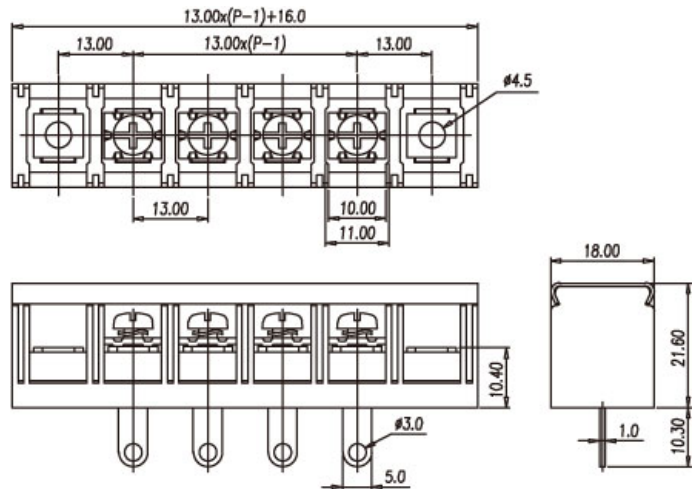


# Barrier Style Terminal Blocks / DT-7C



## DT-7C-A02W-XX

Pole number : 02~12 / 極数



**Pitch: 13 mm**

FW2



Approval / 取得安全規格 / 認證

UL

**Electrical / 電気仕様 / 電器規格**

Rated voltage / 定格電圧 / 電壓

600V

Rated current / 定格電流 / 電流

40A

UG

B,C

Wire range / 使用線径 / 線徑

18~8 AWG

Withstand Voltage / 耐電圧 / 耐電壓

AC2500V for 1 minute

Insulation Resistance / 絶縁抵抗 / 絶縁阻抗

1000MΩ / DC 500V

**Materials / 材質及び規格 / 材質規格**

Plastic Housing / 本体 / 本體

PBT, UL94V-0, Black

Operating Temperature / 使用温度範囲 / 温度

-40°C ~ +130°C

Terminal / 導電板 / 端子

Brass, Tin plated

Screw / 結線ビス / 螺絲

Steel, M4, Nickel plated

Torque Value / ネジ締付トルク / 扭力値

1.53 N-m



Drilling plan

